

# 42 Zmrtvýchvstalý Ježíš žije mezi námi



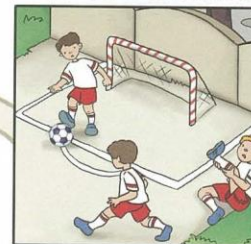
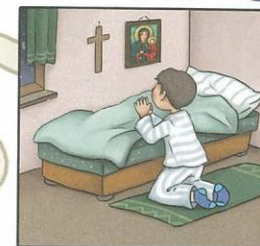
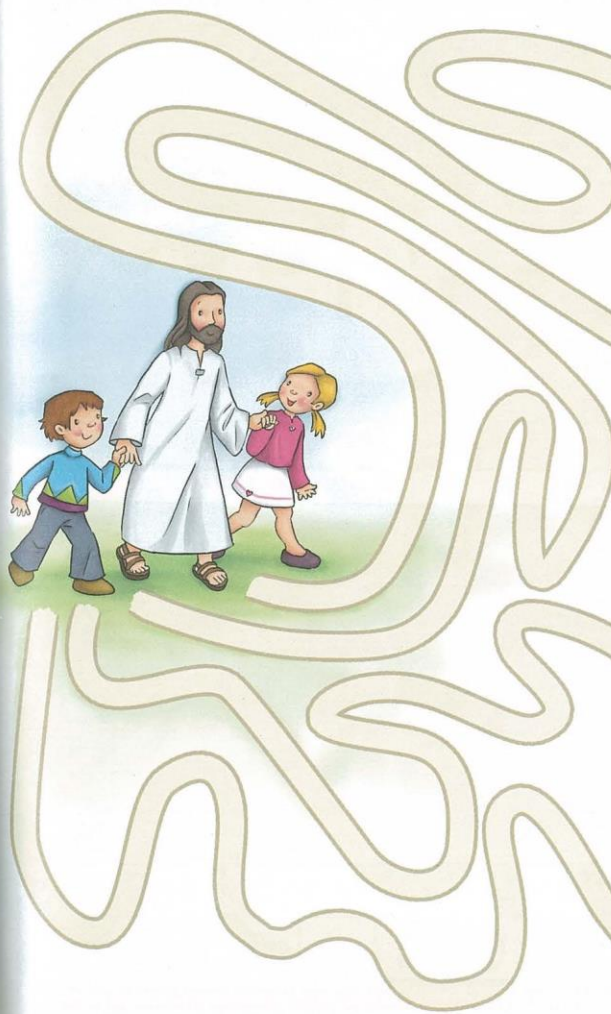
□ ' N □

V ' □ I



Pán Ježíš je s námi při mši svaté. Zamysli se, jakými písmeny začínají názvy osob a předmětů, které jsou na obrázcích. Napiš je do volných okének a přečti slova, která vyslovuje kněz.

„Hle, já jsem s vámi po všechny dny až do konce světa!“ (Mt 28,20)



Spoj barevnou pastelkou Pána Ježíše se situacemi, ve kterých je mezi námi.



## Řada 1 (1. a 2.třída), úkoly pro týden od 22.4.:

1. Ahoj děti! Dnes mám pro vás několik velikonočních her a hádanek. Na obrázku nahoře je pan farář, jak slouží mši, a za ním obraz Pána Ježíše. Co mají stejného? .....
2. Mši svatou začíná kněz zjištěním, že je Pán Ježíš tady s námi. Vylušti do okýnek písmena!
3. Když Pána Ježíše poprosím, aby se mnou byl, určitě rád neviditelně půjde. Namaluj na druhé straně cesty, kam bys ho pozval.
4. Závěr: I když Pána Ježíše nevidíme, je s námi všude, kam ho pozveme! Aleluja!

Přeji ti, ať pocítíš Ježíšovu přítomnost! Na tvůj další pracovní list se těší P.Ondřej Matula (tel 732 536 873)

Vážení rodiče, milé děti,

Protože se nemůžeme scházet na náboženství jako normálně, budeme vám připravovat pracovní listy pro domácí práci. Pokračujeme v tom, co jsme začali na začátku školního roku. **Každý čtvrtek** najdete **nový pracovní list** v předsíni kostela a webu farnosti: [www.farnostrana.cz](http://www.farnostrana.cz) a [www.farnostskutec.cz](http://www.farnostskutec.cz) . **Řada 1 je pro 1. a 2. třídu, řada 2 pro 3. až 5. třídu, řada 3 pro 6. – 9. třídu.** Hotové úkoly můžete posílat na [matula.ondrej@dihk.cz](mailto:matula.ondrej@dihk.cz) nebo hodit do schránky na faře – podepsané. Na konci každého měsíce dostanete odměnu!